

LED Panel

LED PANEL SQ 40W DL UNV 50HR

P28399



Luminaria tipo Panel LED de alta eficacia con diseño ultradelgado y driver independiente. Montaje de incrustar en cielo raso. Proyección uniforme de la luz, reduce los costos de consumo de energía y de mantenimiento.

CARACTERÍSTICAS

Diseño moderno con fuente de iluminación lateral basada en LED SMD y difusor opalizado

Ultra delgado y liviano con disipador de calor integrado

Instalación incrustado o recesado en marco (marco no incluido) o colgado.

Opción de instalación colgante (guayas y accesorios no incluidos)

APLICACIONES

Adecuado para aplicaciones de iluminación interior

Iluminación general en oficinas e instalaciones educativas

Iluminación general en comercio y consultorios



DATOS ÓPTICOS

Temperatura de color	6500 K (DL)
Flujo luminoso	4000 lm
Ángulo de apertura	110°
Tipo de distribución	Directa simétrica
Reproducción de color (IRC)	80
Vida útil	50000 h L70
Eficacia	100 lm/W

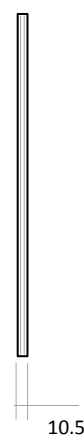
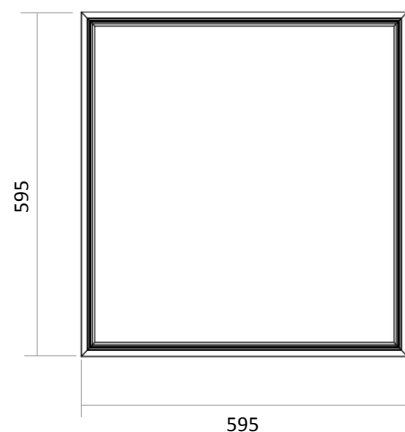
DATOS FÍSICOS

Acabado	Blanco
Grado de protección IP	IP20
Dimensiones (LxWxH)	595x595x10 mm
Tipo de montaje	Incrustar
Chasis	Aluminio
Óptica	Difusor PMMA
Temperatura de operación Ta	-10°C ~ +40°C

DATOS ELÉCTRICOS

Potencia de entrada	40 W
Tensión de operación	100-277 V 50/60 Hz
Corriente de entrada	0.333 A @ 120 V
Factor de potencia	>0.9
Distorsión armónica (THD)	<20%
Tipo de driver	Independiente CC
Atenuable	NO

DIMENSIONES



FOTOMETRÍA

